

# Lapplands legendären Nordlichtern auf der Spur



**8-tägige Winter-Erlebnisreise inkl. Halbpension (F/A) nach Finnisch-Lappland inkl. Flug ab/bis Frankfurt oder Berlin**

**ab 2.354 € p. P. bei 2er-Belegung**

**Reisetermine:** 16.1. - 23.1.27, 13.3. - 20.3.27, 20.3. - 27.3.27

**Inklusivleistungen:**

- Direktflug ab Frankfurt oder Berlin bis Kuusamo und zurück in der Economy-Class
- Flughafen-Transfer nach Sallatunturi und zurück
- 7 Übernachtungen im ausgewählten Ferienhaus, jeweils mit privater Sauna und inkl. Bettwäsche, Handtüchern, Kaminholz und Endreinigung
- 7x Frühstück
- 7x Abendessen, davon eins im Kota-Restaurant mit lappländischen Spezialitäten

(Fortsetzung Inklusivleistungen auf Seite 2)

**Inklusive ADAC Mitgliedervorteilen**

- Geführte Schneemobil-Tour (2 Stunden) zum Ruuhitunturi-Fjell. Gut geeignet für Anfänger und Familien.
- Lang-Lauf-Ski-Verleih

**Buchung und Beratung in Ihrem ADAC Reisebüro.**

**Termine & Preise | Preise pro Person in €**

Abflugtermine/Abflughafen	Belegung Doppelhaus-Hälfte Saunatupa			
	Haus	2 Personen	1 Person	3. Person*
<b>1 Schlafzimmer</b>				
16.1. - 23.1.27, ab Berlin	Typ A	<b>2.354</b>	<b>2.632</b>	<b>1.970</b>
16.1. - 23.1.27, ab Frankfurt	Typ A	<b>2.481</b>	<b>2.759</b>	<b>2.098</b>
13.3. - 20.3.27, ab Berlin	Typ A	<b>2.408</b>	<b>2.747</b>	<b>2.005</b>
13.3. - 20.3.27, ab Frankfurt	Typ A	<b>2.486</b>	<b>2.820</b>	<b>2.088</b>
20.3. - 27.3.27, ab Berlin	Typ A	<b>2.428</b>	<b>2.771</b>	<b>2.020</b>
20.3. - 27.3.27, ab Frankfurt	Typ A	<b>2.637</b>	<b>2.972</b>	<b>2.240</b>
20.3. - 27.3.27, ab Berlin	Typ B	<b>2.551</b>		<b>2.020</b>
20.3. - 27.3.27, ab Frankfurt	Typ B	<b>2.757</b>		<b>2.240</b>
<b>2 Schlafzimmer</b>				
16.1. - 23.1.27, ab Berlin	Typ C	<b>2.421</b>	<b>2.236</b>	<b>2.143</b>
16.1. - 23.1.27, ab Frankfurt	Typ C	<b>2.548</b>	<b>2.363</b>	<b>2.270</b>
13.3. - 20.3.27, ab Berlin	Typ C	<b>2.522</b>	<b>2.295</b>	<b>2.182</b>
13.3. - 20.3.27, ab Frankfurt	Typ C	<b>2.598</b>	<b>2.375</b>	<b>2.263</b>
20.3. - 27.3.27, ab Berlin	Typ C	<b>2.543</b>	<b>2.314</b>	<b>2.199</b>
20.3. - 27.3.27, ab Frankfurt	Typ C	<b>2.750</b>	<b>2.526</b>	<b>2.415</b>
<b>2 Schlafzimmer</b>				
16.1. - 23.1.27, ab Berlin	Typ D	<b>2.596</b>	<b>2.352</b>	<b>2.230</b>
16.1. - 23.1.27, ab Frankfurt	Typ D	<b>2.723</b>	<b>2.479</b>	<b>2.357</b>
13.3. - 20.3.27, ab Berlin	Typ D	<b>2.771</b>	<b>2.461</b>	<b>2.307</b>
13.3. - 20.3.27, ab Frankfurt	Typ D	<b>2.844</b>	<b>2.538</b>	<b>2.386</b>
20.3. - 27.3.27, ab Berlin	Typ D	<b>2.795</b>	<b>2.482</b>	<b>2.325</b>
20.3. - 27.3.27, ab Frankfurt	Typ D	<b>2.995</b>	<b>2.690</b>	<b>2.537</b>

\*Bei 3er- und 5er-Belegung zahlen die ersten beiden/vier Gäste den Preis der 2er-/4er-Belegung und der dritte/fünfte Gast jeweils den hier angegebenen Preis. Für den dritten/fünften Gast wird ein Beistellbett zur Verfügung gestellt.  
**Preise Rail & Fly-Tickets:** Einfache Fahrt 2. Klasse 55 €/1. Klasse 95 € | Hin- & Rückfahrt 2. Klasse 95 €/1. Klasse 190 €  
**Nicht eingeschlossen:** Trinkgelder und persönliche Ausgaben

- Nordlicht-Jagd auf Schneeschuhen (ca. 3 Std.)
- Rentierschlitten-Fahrt bei Nacht (Aurora Hunting) inkl. heißer Schokolade (ca. 3 Std.)
- Nordlicht-Ausflug per Motorschlitten (Ziehschlitten, keine Selbstfahrer, ca. 2 Std.)
- Thermo-Ausrüstung für den gesamten Aufenthalt (Thermo-Overall, Überziehhandschuhe, Stiefel, wahlweise Wollsocken und Sturmhaube für die Motorschlitten-Safari)

### Ihre Reise:

Was macht Lappland bei Nacht so besonders? Für uns sind das vor allem zwei Dinge: die atemberaubenden Nordlichter und die ruhige, unberührte Natur, die die Nachtstunden so magisch macht. Beides können Sie auf dieser Reise besonders intensiv erleben! Denn hier, im weiten Nordosten Finnlands, finden Sie eine nahezu unberührte Natur und ein ganz besonderes Lebensgefühl, das Ihnen schon nach nur einer Woche das Gefühl gibt, erfrischt und voller neuer Energie nach Hause zurückzukehren. Begeben Sie sich auf nächtliche Ausflüge, bei denen Sie die wunderbare Jagd nach einem der faszinierendsten Phänomene Finnlands antreten – dem atemberaubenden Nordlicht, der Aurora borealis.

### Highlights

- Rentierschlittenfahrt bei Nacht
- Nordlicht-Safari per Ziehschlitten
- Die Jagd nach den Nordlichtern
- Natur pur & gemütliche Hütten

### Ihr Reiseverlauf



### 1. Tag

Sie fliegen hoch hinauf in den Nordosten Finnlands nach Kuusamo. Mit dem Bus geht es anschließend weiter zum kleinen Ferienort Sallatunturi über dem Polarkreis. Hier beziehen Sie Ihre gemütliche Unterkunft und genießen am Abend das lappländische Essen im Restaurant. Werfen Sie danach noch einen Blick zum Himmel – vielleicht sind die Nordlichter erschienen, um Sie in Lappland zu begrüßen.



### 2. Tag

Der heutige Tag steht Ihnen zur freien Verfügung. Ob Sie Ski-Langlaufen, Alpin-Skifahren oder Snowboarden möchten – die benötigte Ausrüstung können Sie ganz bequem vor Ort beim Salla Ski Resort ausleihen. Oder Sie entscheiden sich spontan für eine weitere Aktivität, die Sie je nach Verfügbarkeit vor Ort hinzubuchen können – wie wäre es beispielsweise mit einer Husky-Safari?

### 3. Tag

Auch dieser Tag gehört ganz Ihnen. Genießen Sie die Freiheit, die malerische Winterlandschaft Lapplands in Ihrem eigenen Tempo zu erkunden. Vielleicht spazieren Sie durch die verschneiten Wälder, entspannen am Kamin oder entdecken die Eigenheiten der regionalen Kultur. Abends erwartet Sie in jedem Fall ein unvergessliches Abenteuer: Mit Schneeschuhen begeben Sie sich auf die Jagd nach den faszinierenden Nordlichtern. Mit etwas Glück erleben Sie ein Naturspektakel, das Ihnen noch lange in Erinnerung bleiben wird.



#### 4. Tag

Nutzen Sie heute wieder die vielfältigen Wintersportmöglichkeiten, die hier auf Sie warten: Die passende Ausrüstung steht Ihnen vor Ort zur Verfügung. Tipp: Leihen Sie sich ein Fatbike beim Salla Ski Resort aus und unternehmen Sie eine kleine Tour in der wunderschönen Umgebung. Alternativ können Sie auch Ihre Muskeln und Nerven in der wohltuenden Wärme Ihrer eigenen privaten Sauna entspannen.



#### 5. Tag

Diesen Tag können Sie ganz nach Ihren Wünschen gestalten. Wie wäre es mit einem entspannten Abstecher in eines der gemütlichen Cafés vor Ort oder einem Besuch im nahegelegenen Spa oder Sports Centre? Ihre Gastgeber und wir haben viele weitere Tipps für Sie parat. Am Abend genießen Sie ein köstliches Essen in einer traditionellen lappländischen Holzhütte, einem Kota-Restaurant. In dieser besonderen Atmosphäre haben Sie die Gelegenheit, noch tiefer in die Kultur Lapplands einzutauchen.



#### 6. Tag

Genießen Sie die Freiheit, Ihren Tag erneut nach Belieben zu gestalten! Vielleicht möchten Sie heute eine erfrischende Wanderung zu einem Aussichtspunkt unternehmen und die Schönheit der Natur genießen. Am Abend wartet ein besonderes Highlight auf Sie – die Suche nach den faszinierenden Nordlichtern per Rentierschlitten! Ist der Himmel klar und das Glück auf Ihrer Seite, dürfen Sie dieses beeindruckende Naturwunder hautnah erleben.



#### 7. Tag

Noch einmal können Sie sich im Schnee austoben! Pisten für Abfahrt-Ski und über 130 präparierte Loipen-Kilometer, 34 km davon beleuchtet, warten auf Sie. Zu später Stunde haben Sie erneut die Möglichkeit, Zeuge der magischen Nordlichter zu werden. Doch dieses Mal steht pure Action auf dem Programm! Sie nehmen im Ziehschlitten Platz und lassen sich von einem Schneemobil durch die unberührte Natur ziehen. Was gibt es Aufregenderes, als unter den tanzenden Nordlichtern hindurchzufahren, den Wind in den Haaren zu spüren und die atemberaubende Schönheit der Landschaft zu erleben? So können Sie den letzten Abend auf rasante Weise genießen!

#### 8. Tag

Nach dem Frühstück geht es zurück zum Flughafen und Sie treten die Heimreise an. Eine erlebnisreiche Woche liegt hinter Ihnen und Sie sagen ganz bestimmt: Näkemiin Lappi! Auf Wiedersehen, Lappland!

Die Tagesprogramme können auch in anderer Reihenfolge stattfinden.

**Ihre Unterkünfte:**

**Ferienhaus Typ A „Saunatupa“ (34 - 42m<sup>2</sup>)**

Doppelhaushälfte mit 1 Schlafzimmer

- Wohnzimmer mit offenem Kamin
- Küche mit Mikrowelle, Kühlschrank, Kaffeemaschine
- Sauna, Dusche/WC
- Trockenschrank für Kleidung
- Waschmaschine, TV, Radio
- WLAN
- Teilweise mit Schlafempore
- Entfernung zum Restaurant und Pub 150 - 250 m, Skilift 800 m, Loipe 100 m



**Ferienhaus Typ B „Saunatupa“ (48 m<sup>2</sup>)**

Doppelhaushälfte mit 1 Schlafzimmer

- Wohnzimmer mit Kamin
- Küche mit Herd, Mikrowelle, Kühlschrank, Kaffeemaschine
- Sauna, Dusche/WC
- Trockenschrank für Kleidung, Waschmaschine
- TV, Radio, Telefon
- WLAN
- Entfernung zum Restaurant und Pub 100 m, Skilift 900 m, Loipe 100 m



**Ferienhaus Typ C „Saunatupa“ (45 m<sup>2</sup>)**

Doppelhaushälfte mit 2 Schlafzimmern

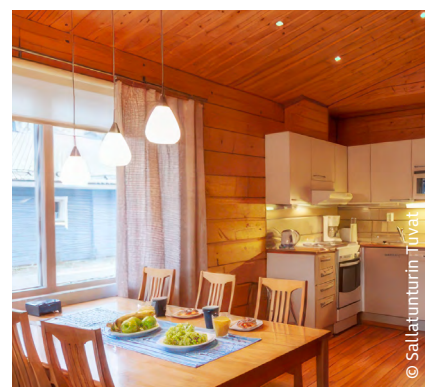
- Wohnküche mit Kamin, Herd, Mikrowelle, Geschirr, Kühlschrank, Kaffeemaschine
- Sauna, Dusche/WC
- Trockenschrank für Kleidung
- Waschmaschine, TV, Radio, Telefon
- WLAN
- Entfernung zum Restaurant und Pub 700 m, Skilift 200 m, Loipe 50 m



**Ferienhaus Typ D „Saunatupa“ (75 m<sup>2</sup>)**

Doppelhaushälfte mit 2 Schlafzimmern

- Wohnküche mit Kamin, Herd, Mikrowelle, Geschirr, Kühlschrank, Kaffeemaschine
- Sauna, Dusche, 2 WCs
- Trockenschrank für Kleidung
- Waschmaschine, TV, Radio
- WLAN
- Entfernung zum Restaurant und Pub 250 m, Skilift 500 m, Loipe 50 m





**Gut zu wissen:**

**Reisepapiere und Impfungen**

Reisepapiere: Personalausweis oder Reisepass erforderlich  
Vorgeschriebene Impfungen: Keine Impfungen vorgeschrieben

**Reisebedingungen/Rücktritt**

Bitte beachten Sie die für diese Reise geltenden Stornobedingungen laut AGBs des Reiseveranstalters Lernidee Erlebnisreisen GmbH, Berlin.

**Stornokosten**

Rücktritt bis zum 31. Tag vor Reisebeginn:	20 % des Reisepreises
Vom 30. bis zum 22. Tag vor Reisebeginn:	30 % des Reisepreises
Vom 21. bis zum 14. Tag vor Reisebeginn:	40 % des Reisepreises
Vom 13. bis zum 8. Tag vor Reisebeginn:	50 % des Reisepreises
Ab 7. Tag vor Reisebeginn:	90 % des Reisepreises

**Programm**

Witterungsbedingte Programmänderungen bleiben grundsätzlich vorbehalten.

**An- und Abreise**

Der An-/Abreisetag gilt als Reisetag.

**Eingeschränkte Mobilität**

Diese Reise ist allgemein nicht für Personen mit eingeschränkter Mobilität geeignet. Bitte kontaktieren Sie uns, um hierzu genauere Informationen unter Berücksichtigung Ihrer persönlichen Bedürfnisse zu erhalten.

**Datenschutz**

Lernidee Erlebnisreisen GmbH verarbeitet die von Ihnen angegebenen Informationen nach den Vorgaben des europäischen bzw. deutschen Datenschutzrechts. Weitere Angaben dazu finden Sie bei [www.lernidee.de](http://www.lernidee.de) unter dem Begriff Datenschutz.

**Reiseversicherungen**

Wir empfehlen den Abschluss eines Reiseversicherungspaketes.



**Buchung und Beratung in Ihrem ADAC Reisebüro.**

Weitere Mitgliederreisen finden Sie hier:

